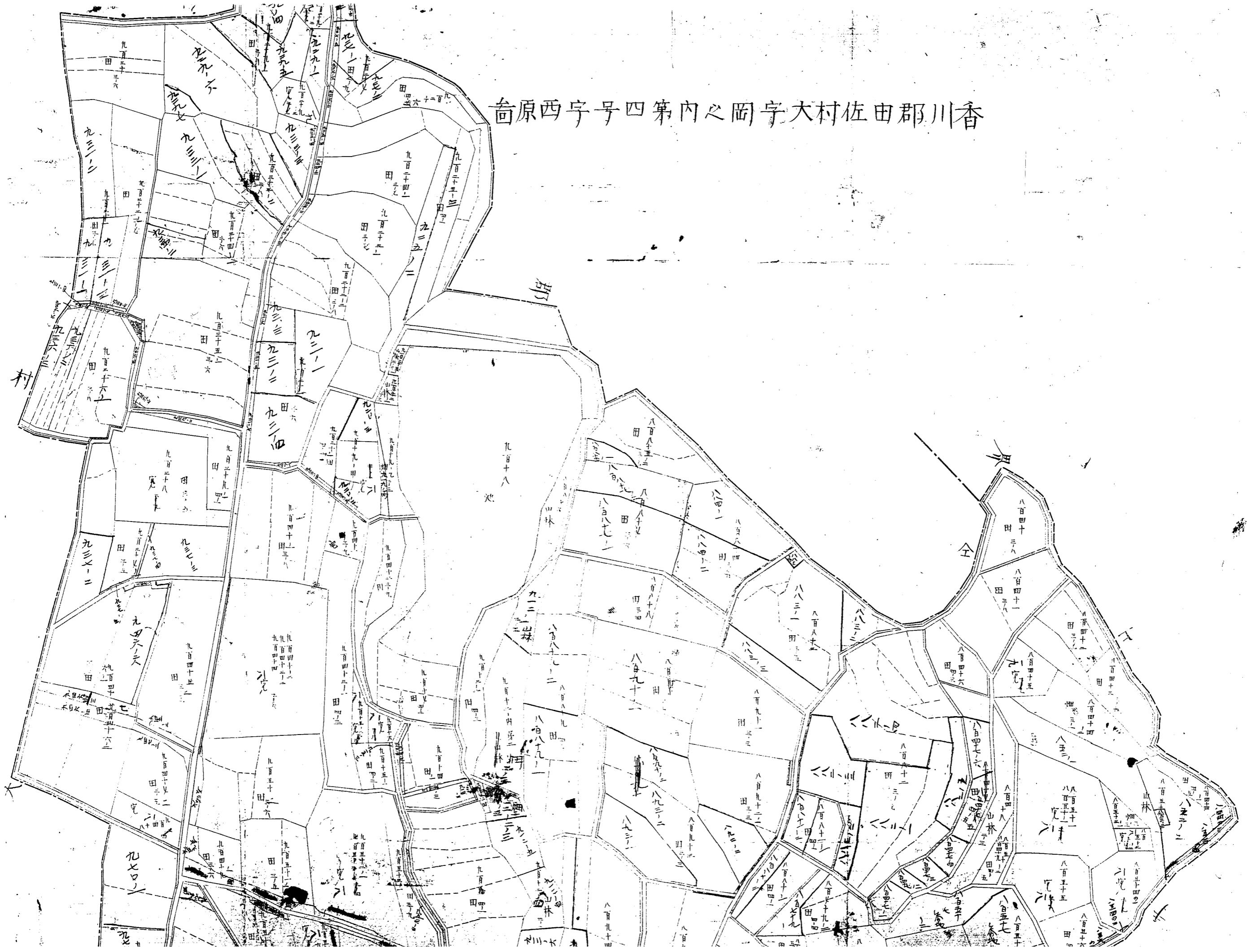
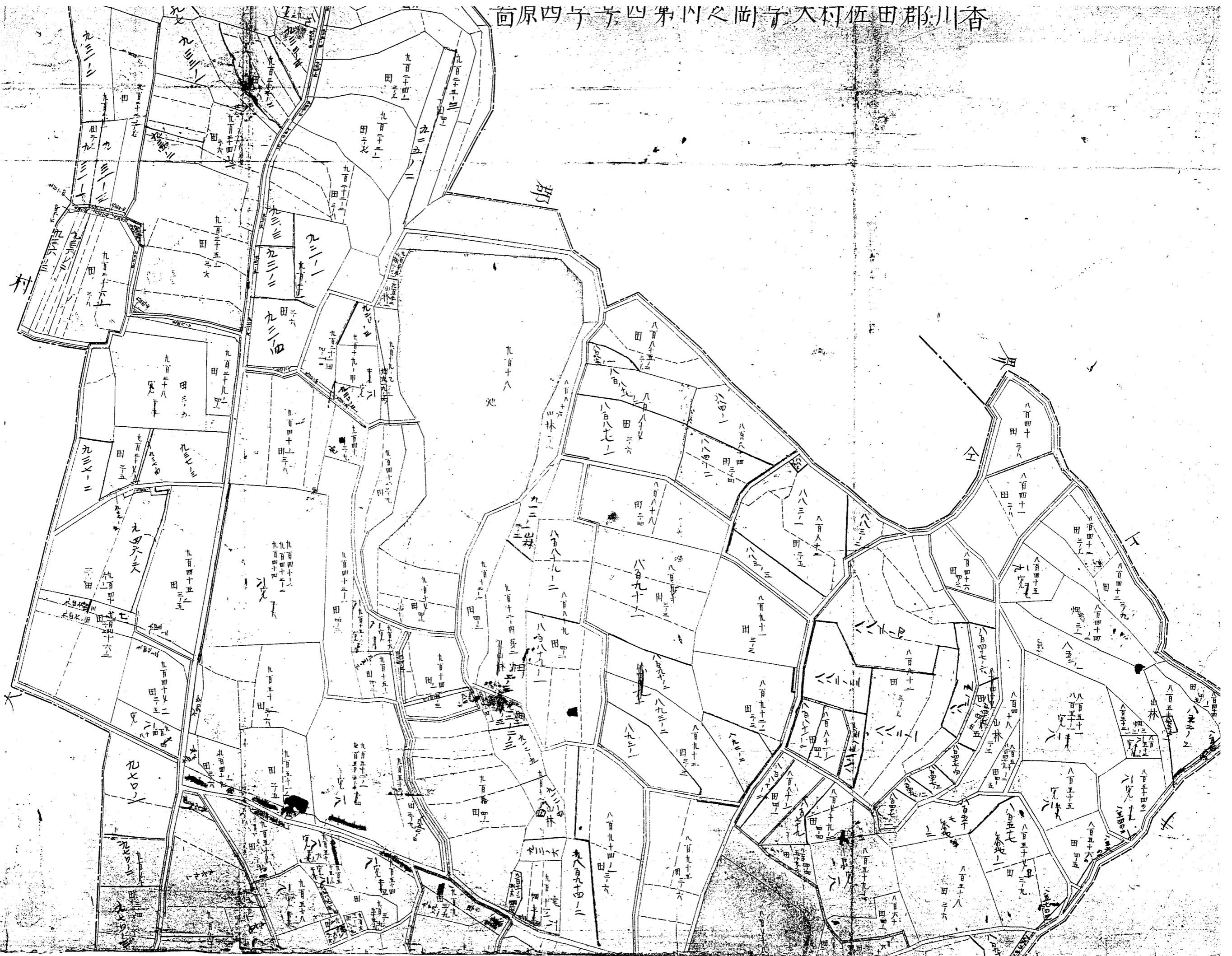


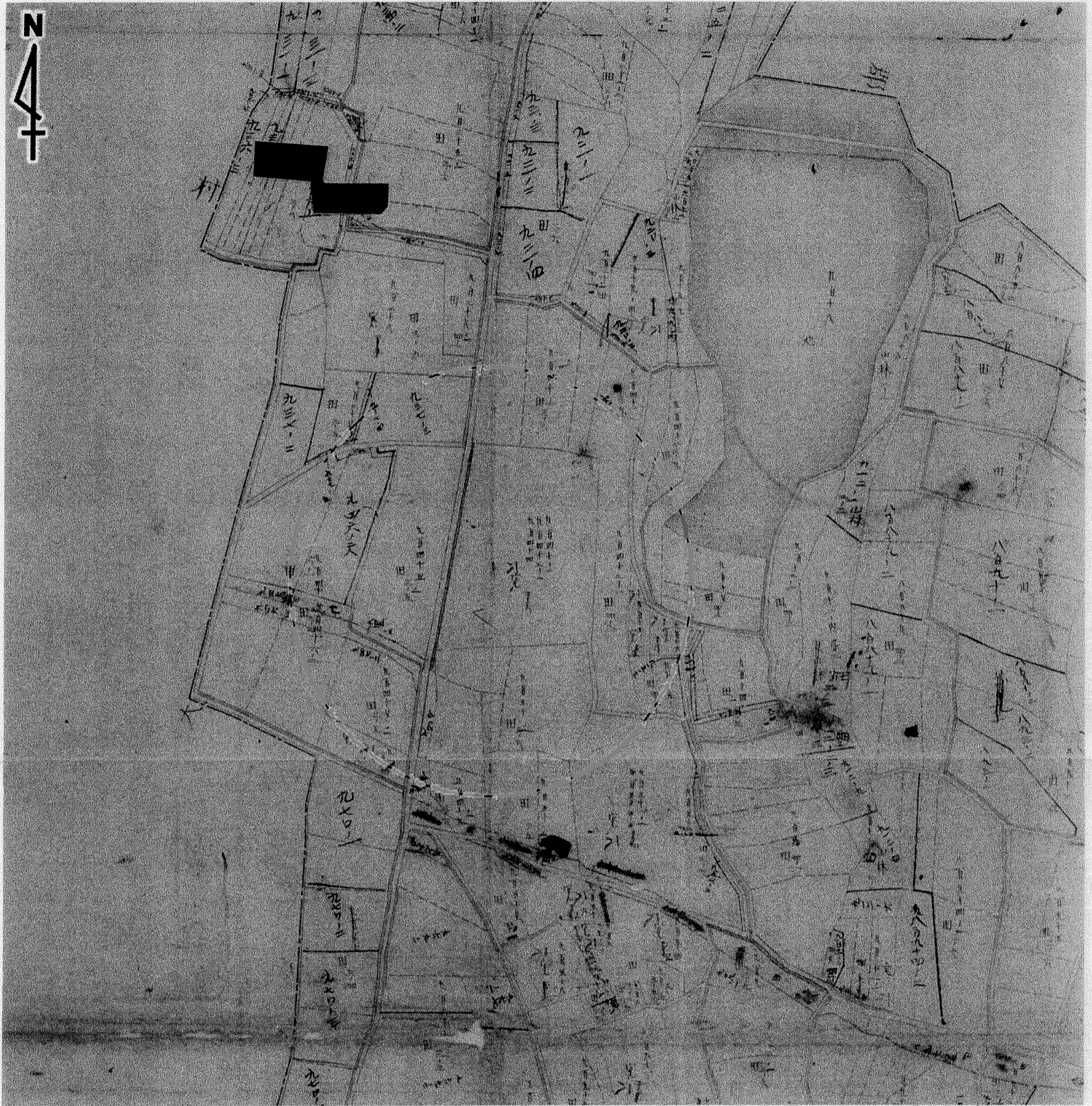
香川郡佐村大字岡之内第四号西原



香川郡田佐村大字之四第号四号原田



閉鎖図面の写し



(注) 地図に準ずる図面は、土地の区画を明確にした不動産登記法所定の地図が備え付けられるまでの間、これに代わるものとして備え付けられている図面で、土地の位置及び形状の概略を記載した図面です。

請求部分	所在	香川県 高松市 由佐村大字岡 字西原	地番	940-2・943-2・944合併			
縮尺		補記事項					

これは閉鎖された地図に準ずる図面の写しである。

平成29年12月6日

本図面は、高松法務局に備え付けられた
公図の写しに相違ない。
平成29年12月6日

高松法務局

登記官 松尾雅広



