

第拾九号
字笹尾畷

(注) 地図に準ずる図面は、土地の区画を明確にした不動産登記法所定の地図が備え付けられるまでの間、これに代わるものとして備え付けられている図面で、土地の位置及び形状の概略を記載した図面です。

請求部分	所在	香川県 高松市 池西村大字西庄 字鑄物	地番	2451			
縮尺	補記事項						

これは閉鎖された地図に準ずる図面の写しである。

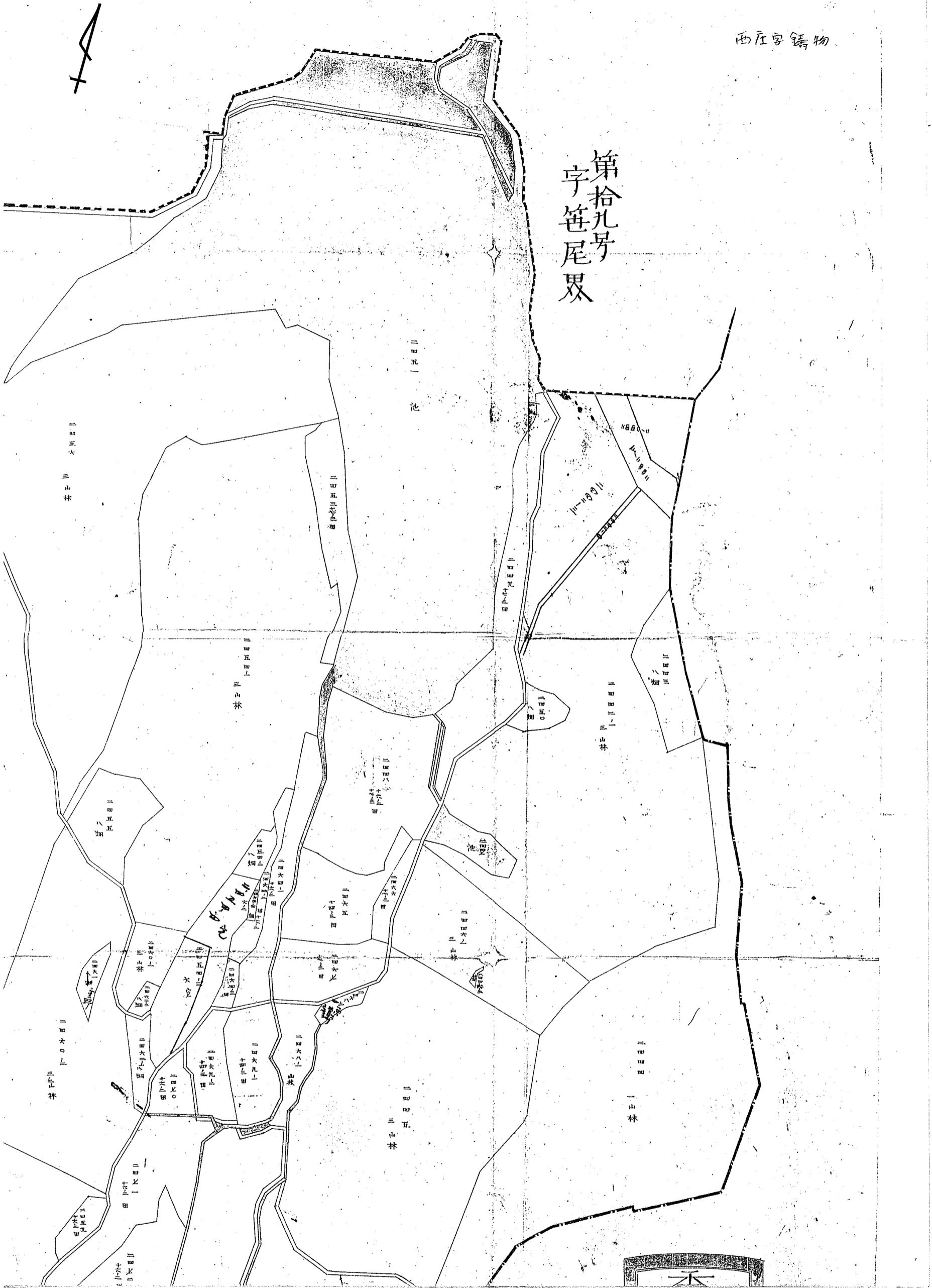
平成27年12月1日

高松法務局

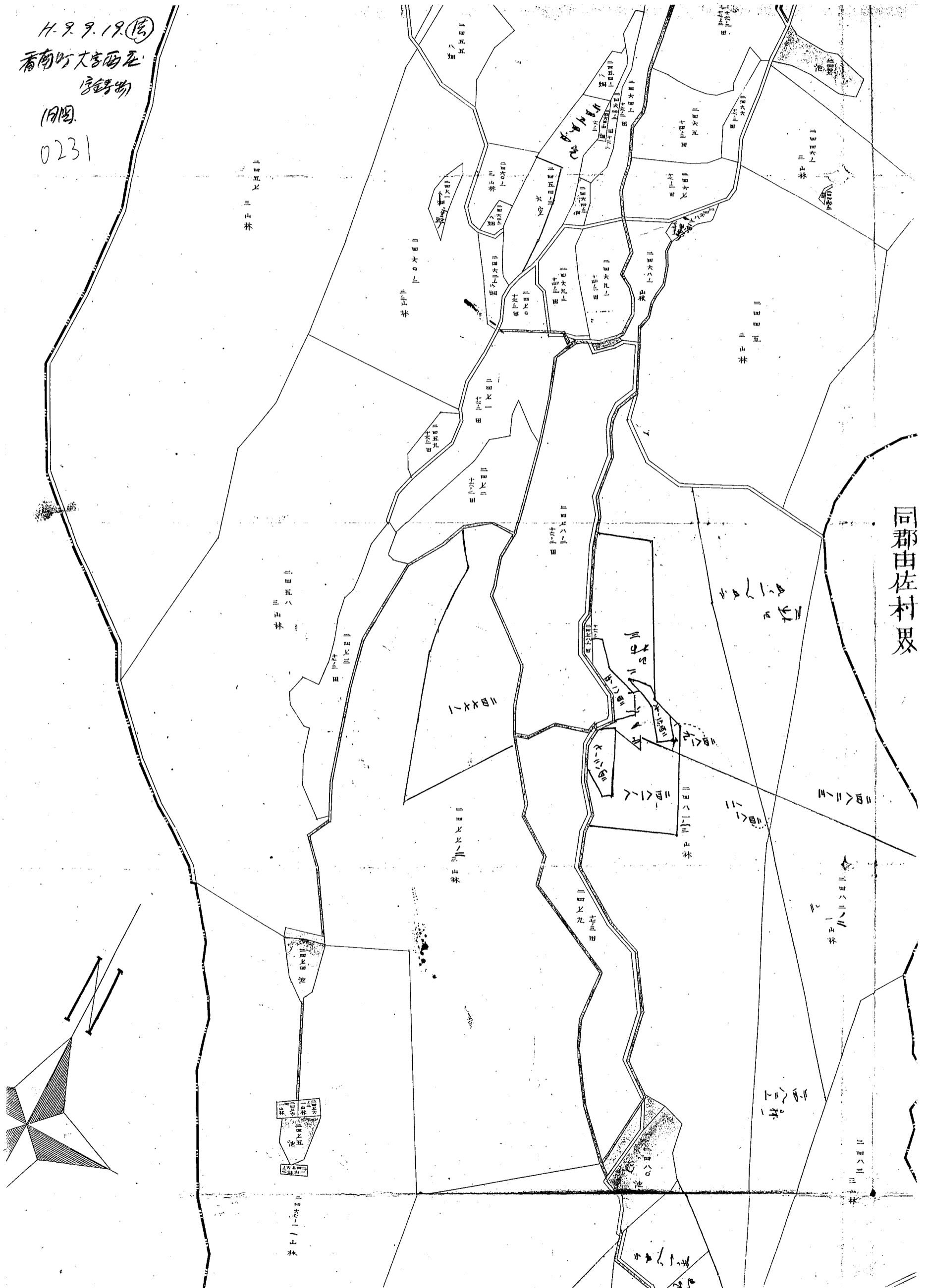
登記官 松田 亮

公用

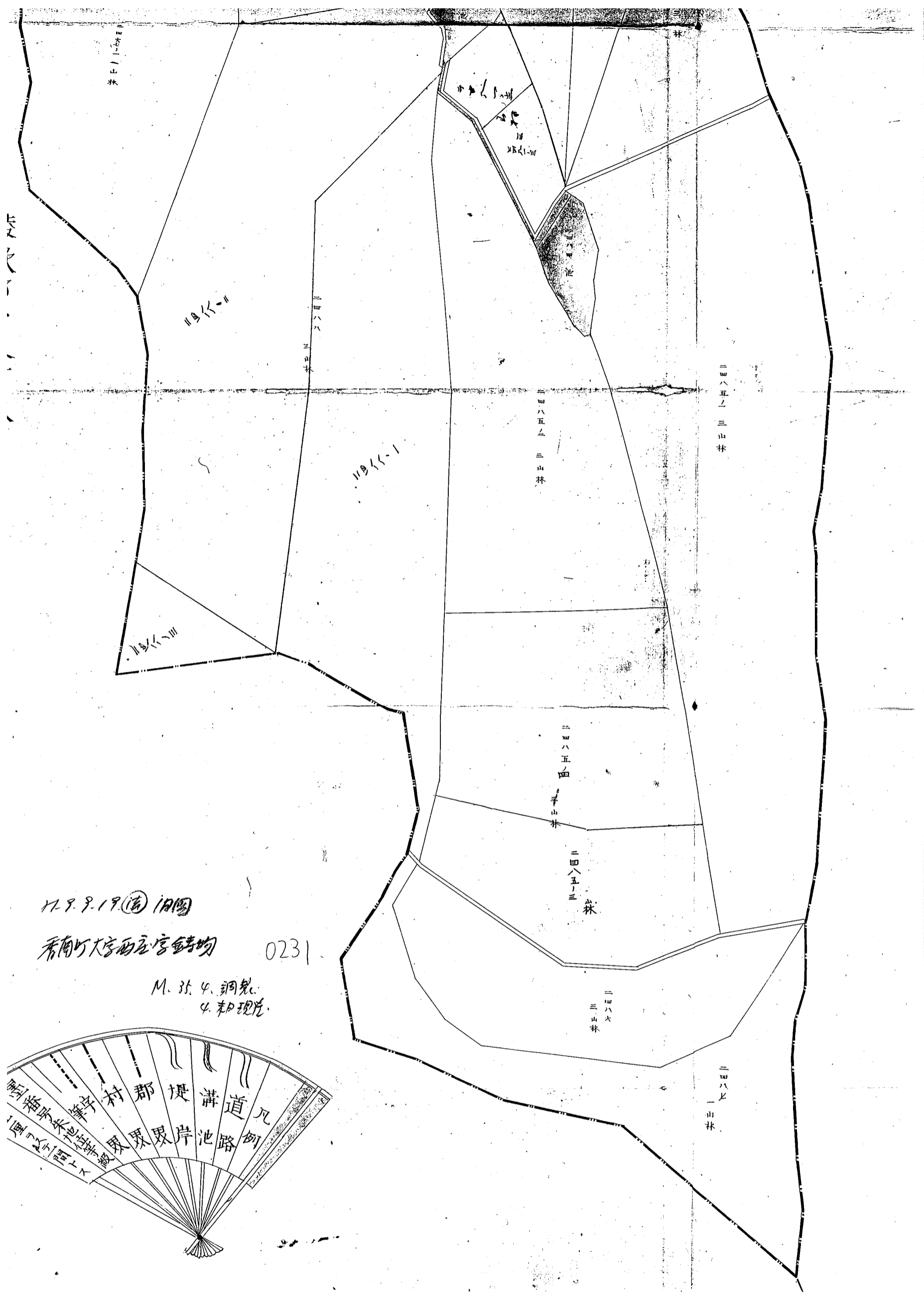
第九号
字筭尾畧



11.9.9.19 (19)
 香南町大字西庄
 字鑄物
 (19)圖
 0231



同郡由佐村界



11.9.9.19 (1919) 田圖

香南町大字西五字鑄物

0231

M. 35. 4. 銅製
4. 和現貨

