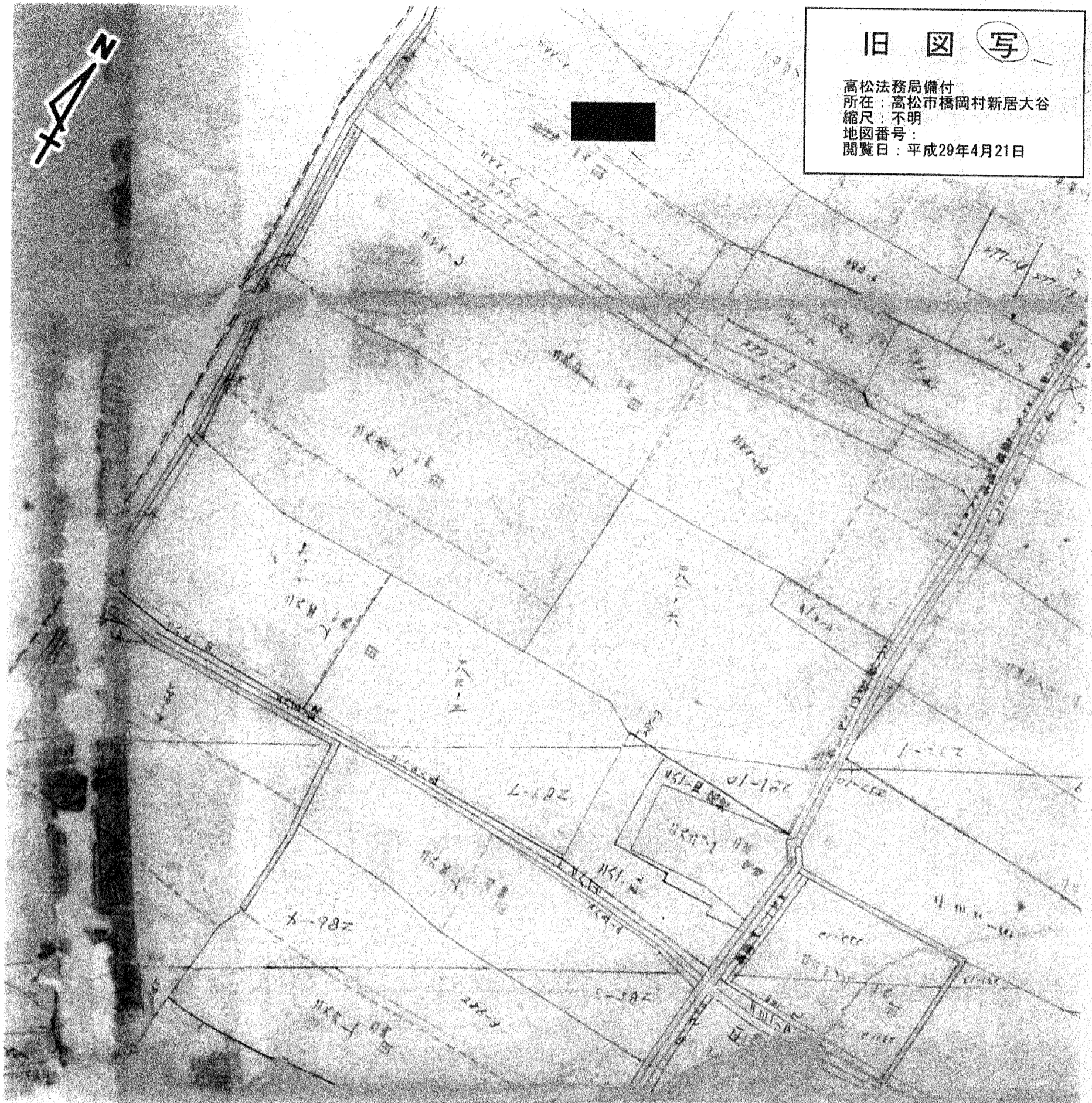




旧土地台帳付属地図写し

平成29年 2月 9日(謄写) 縮尺：不明
 原本保管：高松法務局
 所 在：高松市国分寺町新居字大谷
 ※点線は分筆線を示す。



(注) 地図に準ずる図面は、土地の区画を明確にした不動産登記法所定の地図が備え付けられるまでの間、これに代わるものとして備え付けられている図面で、土地の位置及び形状の概略を記載した図面です。

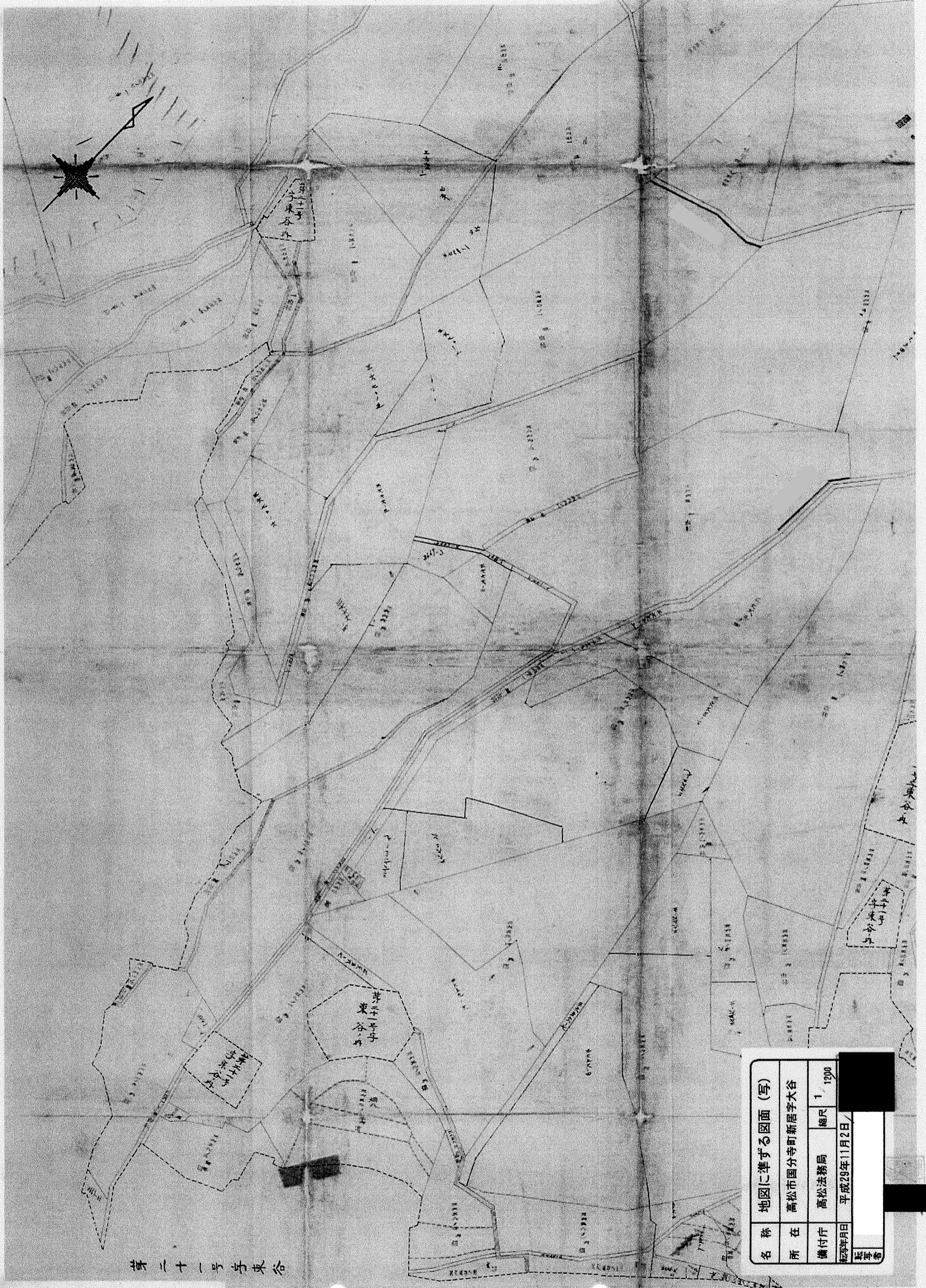
請求部分	所在	香川県 高松市 端岡村新居 大谷	地番	281-1			
縮尺		補記事項					

これは閉鎖された地図に準ずる図面の写しである。

平成29年4月21日

高松法務局

登記官 松尾雅広



東谷字第二十一号

名称	地図に準ずる図面 (写)		
所在	高松市国分寺町新居字大谷		
備付庁	高松法務局	縮尺	1/1200
起算年月日	平成29年11月2日		
監字番			



第二十二号字東谷

名称	地図に準ずる図面(写)		
所在	高松市国分寺町新居字大谷		
備付庁	高松法務局	縮尺	1/1200
起算年月日	平成29年11月2日		
担当者			