



字大谷

田  
一組六

田  
一組六

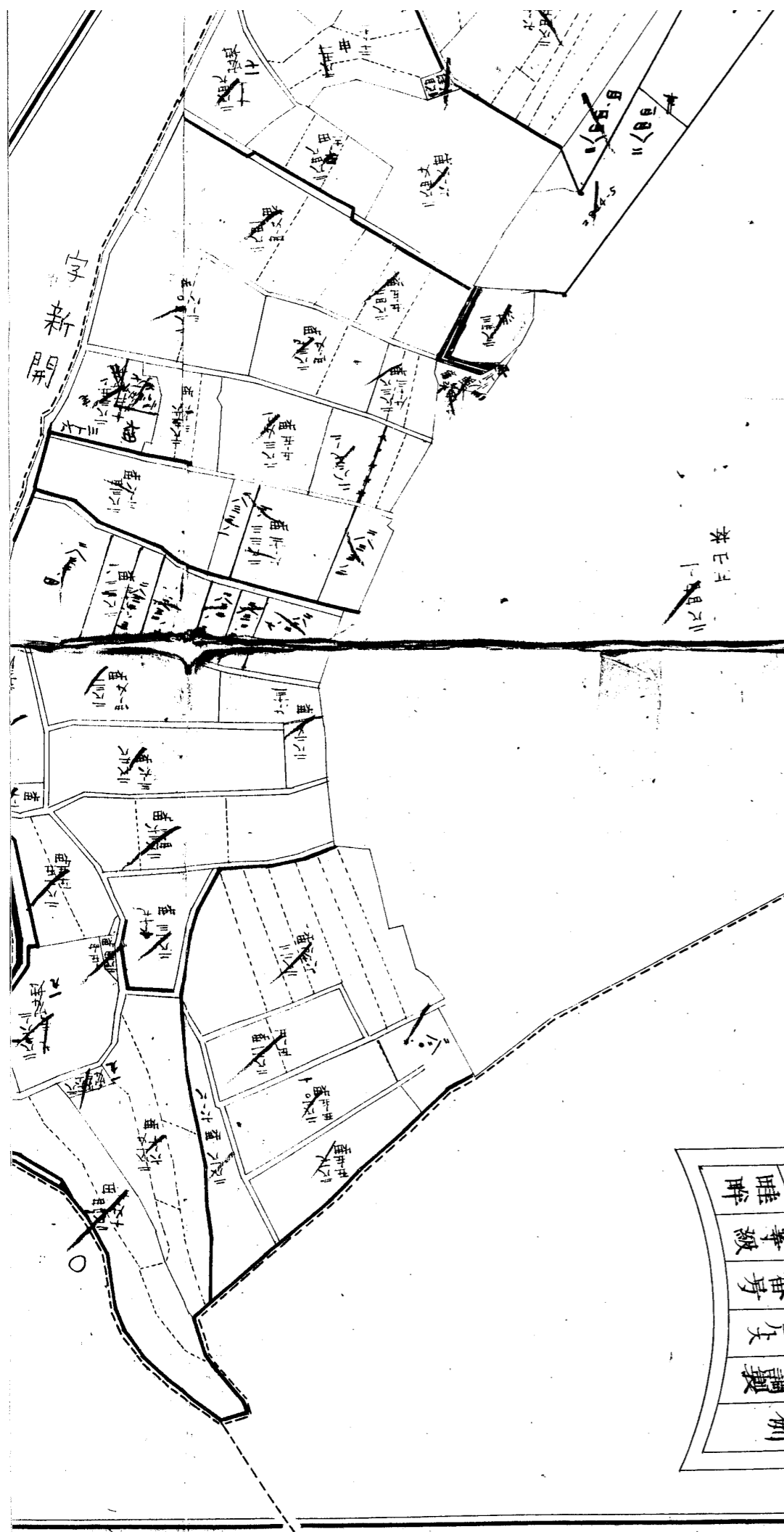
字  
新開

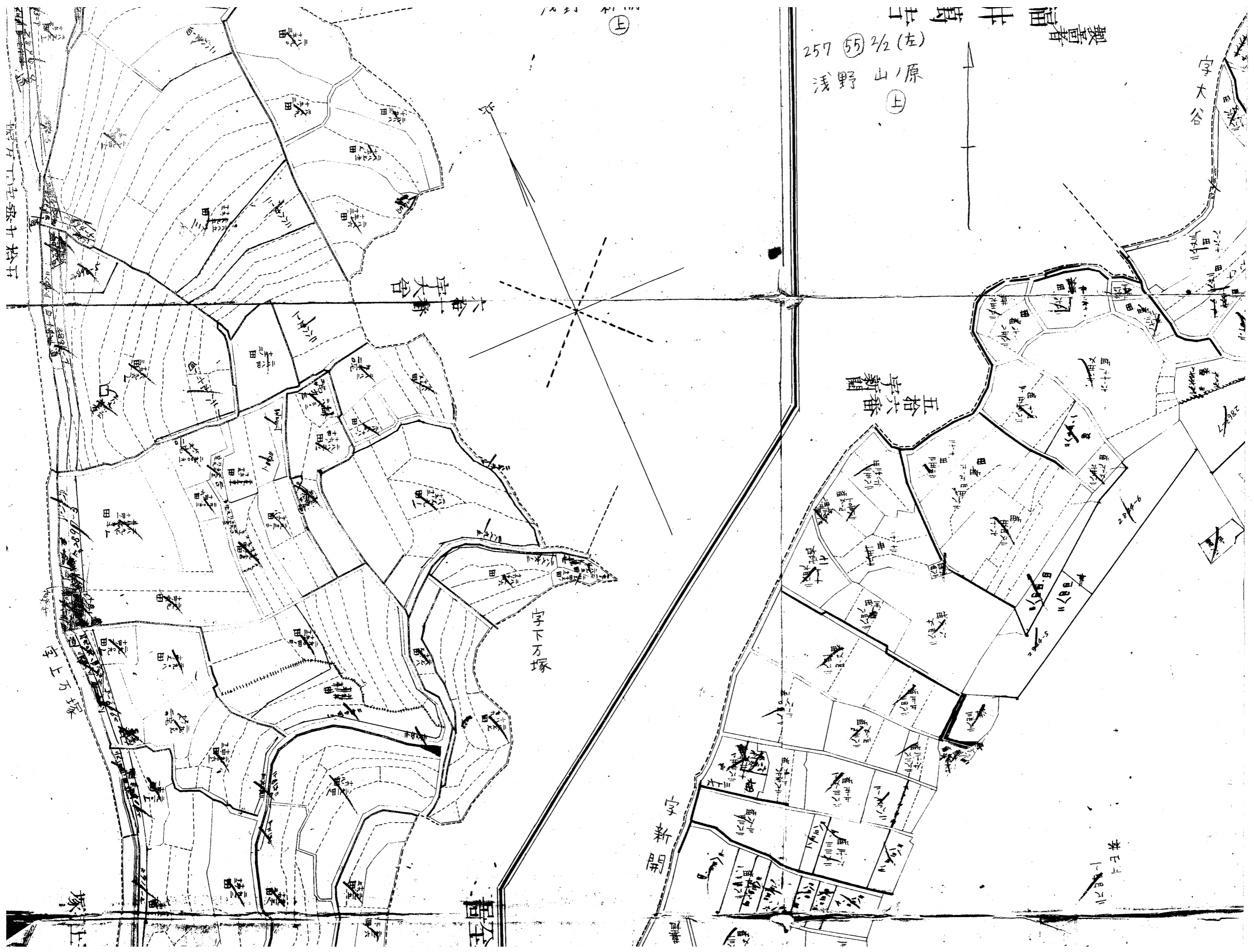
257 (55) 1/2 (右)  
浅野山原  
ⓕ

五拾四番  
字日種

浅野山原五拾五番字内資料

凡	明徳廿四年	月日觀	裏簡興至大	数字墨	番身	数字朱	等級	——	畦畔
---	-------	-----	-------	-----	----	-----	----	----	----





製高者

257 (55) 2/2 (左)  
浅野山原  
(上)

宇大谷

五拾六番  
字新開

宇上万塚

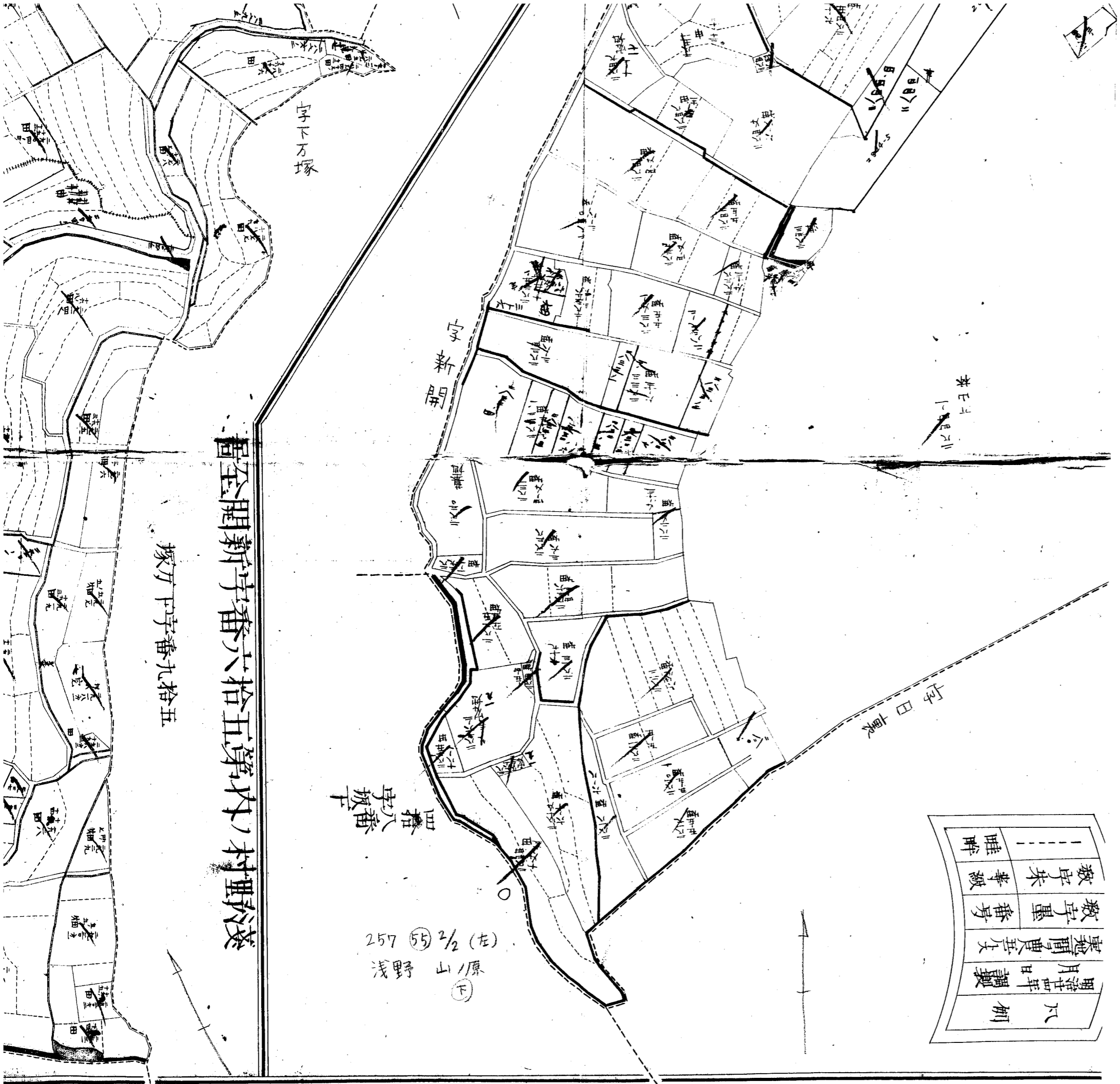
茶田  
一畝

宇大谷

宇上

宇上万塚

宇上



浅野内村第五拾六番新開全圖

五拾九番字下万塚

下拾八番字

257 (55) 2/2 (左)  
浅野山原 (下)

尺	柳
明治廿四年	日 觀
寒地簡身	豊彦氏
数字墨	番号
敬字朱	号観
——	畦畔